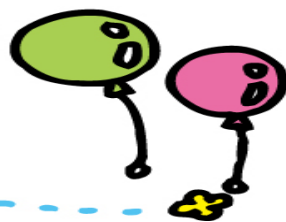




# こども園の一日



時間		港北こども園 一日の流れ	おもつ替え
7:00	開園	おはようございます。	
7:30	標準時間開始	登園時、保育士による健康チェック(体調を把握)	
	室内遊び	発達に適した玩具を用意する事で 音・形・色・手触りなど 様々な経験をする事が出来、感覚が豊かになります。	◎
9:05	朝のおやつ 朝の会	水分補給 季節にあった歌を皆でうたったり簡単な振り付けを楽しむ。	
10:00	外遊び	安全面、衛生面に配慮し、子どもの探索意欲を育て、遊びの中 から、自分でしてみようとする気持ちが育つよう見守る。	◎
11:30	昼食(自園調理)	家庭での子どもの食の進み具合を聞き園での食事状態を伝え 同じ援助が出来るように連携をとる。	◎
12:20	お昼寝	0歳児5分おき・1.2歳児10分おきにブレスチック 保育室の採光に注意し、換気をこまめにする。	
14:35	起床	おはようございます。 さぁリフレッシュ! 午後も頑張ろう。	◎
15:00	おやつ	楽しい雰囲気の中で、園内で手作りされた安全な「おやつ」を 多部、食に関心を持てるように。	
15:40	バルコニー遊び	乗り物玩具の貸し借りや子どもどうしのふれあいを保育士は見 守り友だち同士の間わりを少しずつ増やしていけるようにする	
16:30	水分補給	おやつ時間から時間が経過しているなので、もう一度補給。 友だちと一緒にの玩具を使って遊びを楽しむ。	◎
18:30	標準時間終了	降園時保護者との対話で毎日の様子を伝え、不安や疑問が 解消するよう心掛けている。	
20:00	閉園	またあした遊ぼうね。さようなら	

時短保育 AM8:30~PM4:30です。

